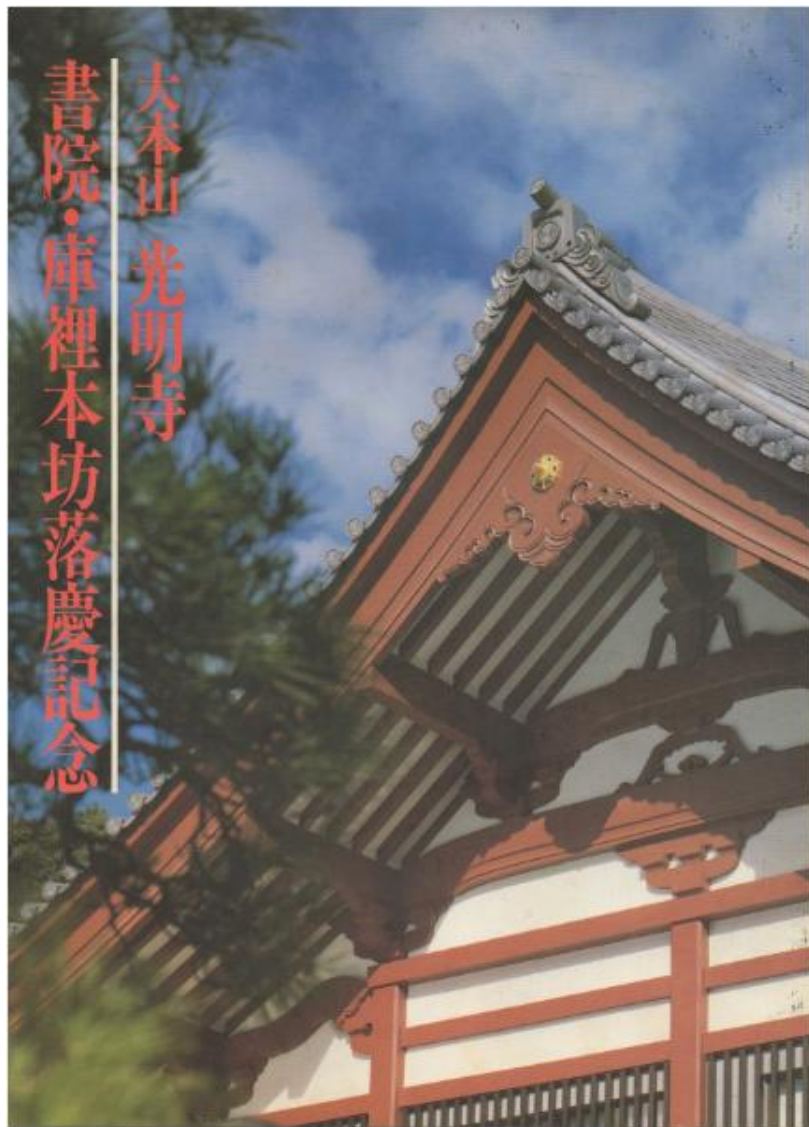


[光明寺庫裡・書院]見学レポート

資料1



資料2



左図の書院・対面の間(木造)及び庫裡・本坊(RC造)が今設計した建物である。

本堂:江戸時代 1698年建立(国の重要文化財)

山門:江戸時代 1847年建立

■建築概要

- 設計管理 大岡実建築研究所
- 施工 株式会社 大林組
- 起工 昭和59年12月
- 竣工 昭和61年2月
- 構造 書院・対面の間(木造)
庫裡本坊等(鉄筋コンクリート2階建)
- 面積 建築面積 933.67㎡
木造部分 213.89㎡
鉄筋コンクリート部分
1階 557.10㎡
2階 162.68㎡



書院



書院・庫裡本坊全景



直堂(じまどう)



庫裡二階



対面の鏡

書院・庫裡本坊の改築が終わり、昭和六十一年五月四日より七日までの四日間、平安の通り浄土宗二祖・当寺開山山記土長忠上人の七日回遷忌が、この新築成った新館を使用して厳格でございますことは佛上の喜びであります。

この事業を進める基となった全国の浄土宗寺院御任職及び結縁の檀信徒各位のご支援、柳泰川果・鎌倉市行政担当職員のご理解あるご指導には深甚の謝意を捧げるものであります。

なお本建築に当たり、斯界の權威である大岡寒先生の設計管理、大林組の施工という得難い協力が得られたこと、また、これらの下で全力を投入して無事に工事を完成された関係技術者・職方の皆様にも心からお礼を申し上げます。

今後、新書院は各種法会の中心施設となり、庫裡本坊は宗匠の修練や研修の場として、また、檀信徒や参拝者等及び一般の研修にも開放し、大本山の重要な機能を果たす場として活用し、普様に親しまれる施設といたします。

昭和六十一年三月一日

資料4

中央に大岡先生、右は松浦弘二



総門



土宗大本山光明寺案内図



- 宗派 浄土宗
- 山号寺号 天照山蓮華院光明寺
- 創建 寛元元年(1243)
- 開山 然阿良忠上人
- 開基 北条経時



光明寺

Komyoji
光明寺
고묘지



本堂前のサクラ
Cherry trees in front of the main hall
正殿前的櫻花
본당 앞의 벚꽃

材木座に所在する光明寺は、江戸時代には浄土宗関東十八檀林の第一位として格付けされた格式の高い寺院です。開山は記主禪師然阿良忠、開基は鎌倉幕府の第四代執権北条経時で、仁治元年(一二四〇)鎌倉に入った良忠のために、経時が佐助ガ谷に寺を建てて蓮華寺と名づけ、それが寛元元年(一二四三)に現在地に移り光明寺と改められたと伝えま

す。

元禄十一年(一六九八)建立の本堂は、国指定重要文化財。また、弘化四年(一八四七)建立の山門は、県指定重要文化財。ことに本堂は、鎌倉で現存する近世仏堂のうちでも最大規模を誇ります。当寺は今なお、建長寺、円覚寺と並ぶ壮大な伽藍を構成しています。

十月十二日から十五日の間に行われる「十夜法要」の行事は今でも、夜市がたち大勢の人で賑わいます。

三門、左手遠方に庫裡・本坊の屋根が見える



正面奥に庫裡・本坊の屋根が見える。右手は開山堂



庫裡・本坊の屋根



庫裡・本坊の妻壁



これだけの大きな壁面での縦横の部材とそれに区切られた白壁とのバランスが絶妙である

例1

東福寺東司(重要文化財)



木造ですが参考例で

〈東司〉(重要文化財)

(インターネットより借用)

例2

大徳寺浴室(重要文化財)



(インターネットより借用)

例3

瑞巖寺庫裏(国宝)



(インターネットより借用)



跳ね出しの桁は出三斗で受けた形

二重虹梁蛙股



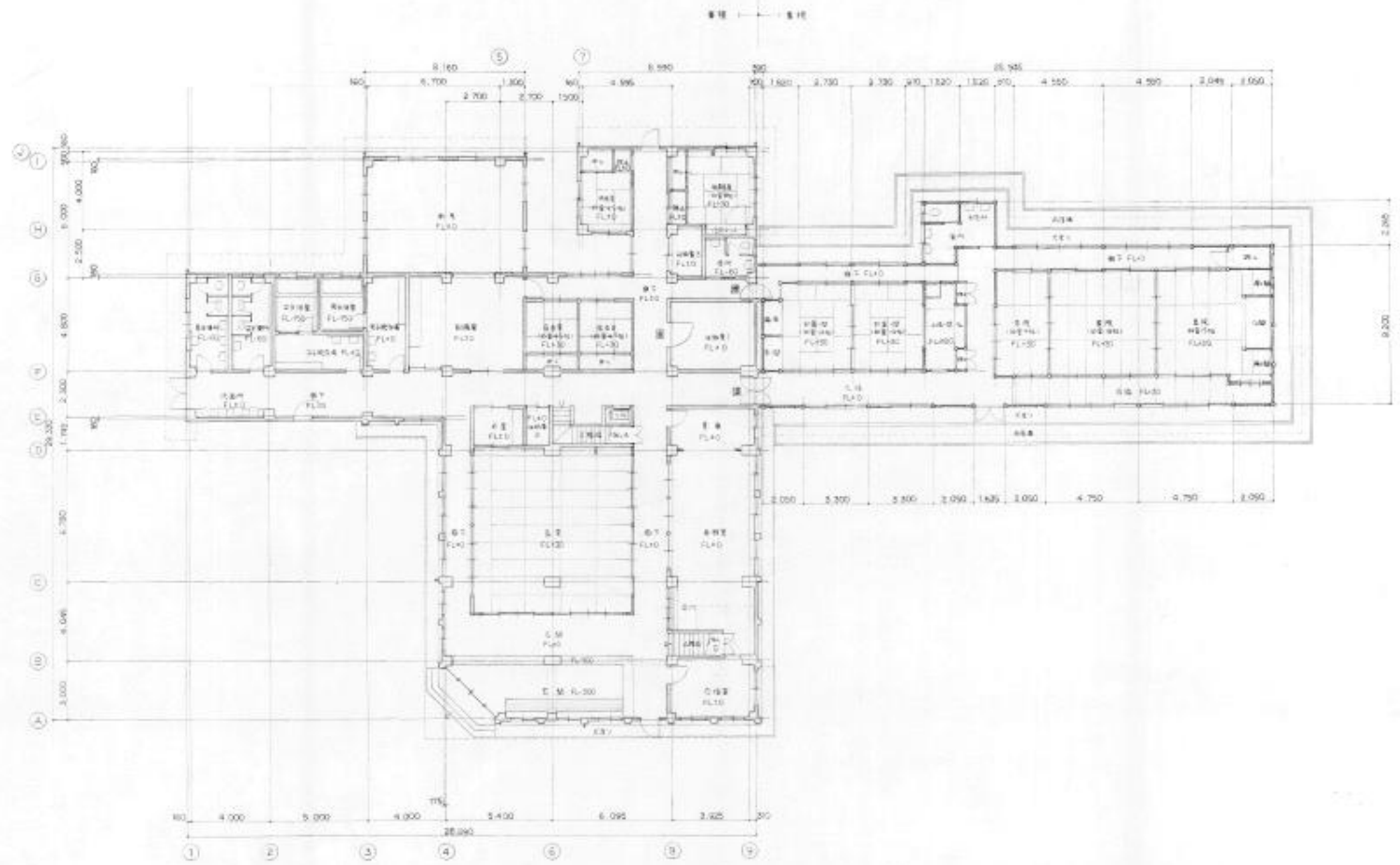
左手に海老虹梁、中央は平三斗、その上は二重の虹梁+本蛙股となっている

美しい曲線の海老虹梁



妻壁面が大きいので海老虹梁が二列に入っている

1 樓平面圖



—— 柱位	—— 門	—— 窗	—— 樓梯	—— 電梯	—— 洗手間
—— 牆	—— 玻璃門	—— 玻璃窗	—— 樓梯	—— 電梯	—— 洗手間
—— 玻璃門	—— 玻璃窗	—— 玻璃窗	—— 樓梯	—— 電梯	—— 洗手間
—— 玻璃窗	—— 玻璃窗	—— 玻璃窗	—— 樓梯	—— 電梯	—— 洗手間

設計	校對	繪圖	監工

圖名	圖號	日期

圖號		
A.105		

大因實建築研究所
 地址：

正面が書院

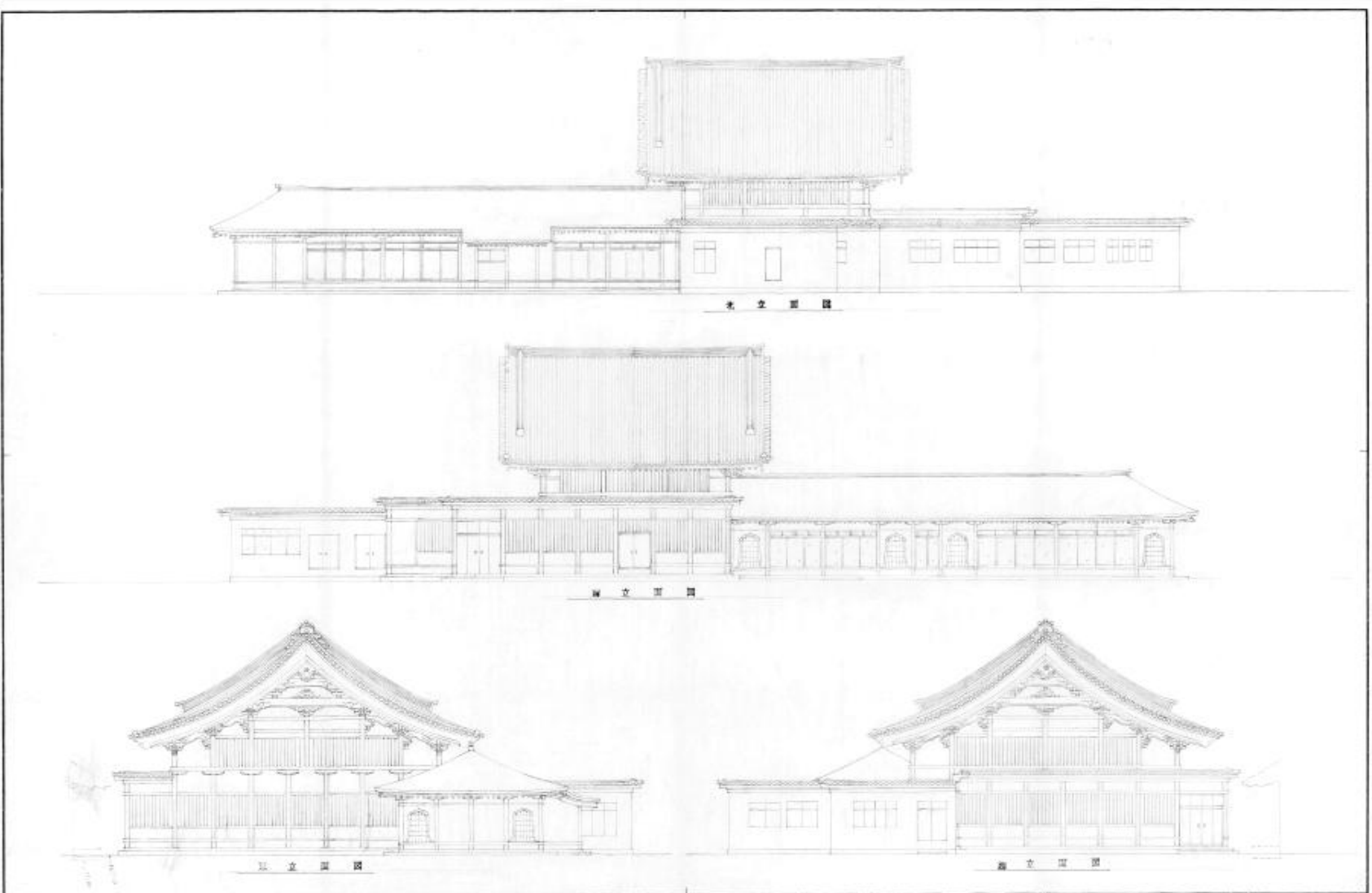


書院



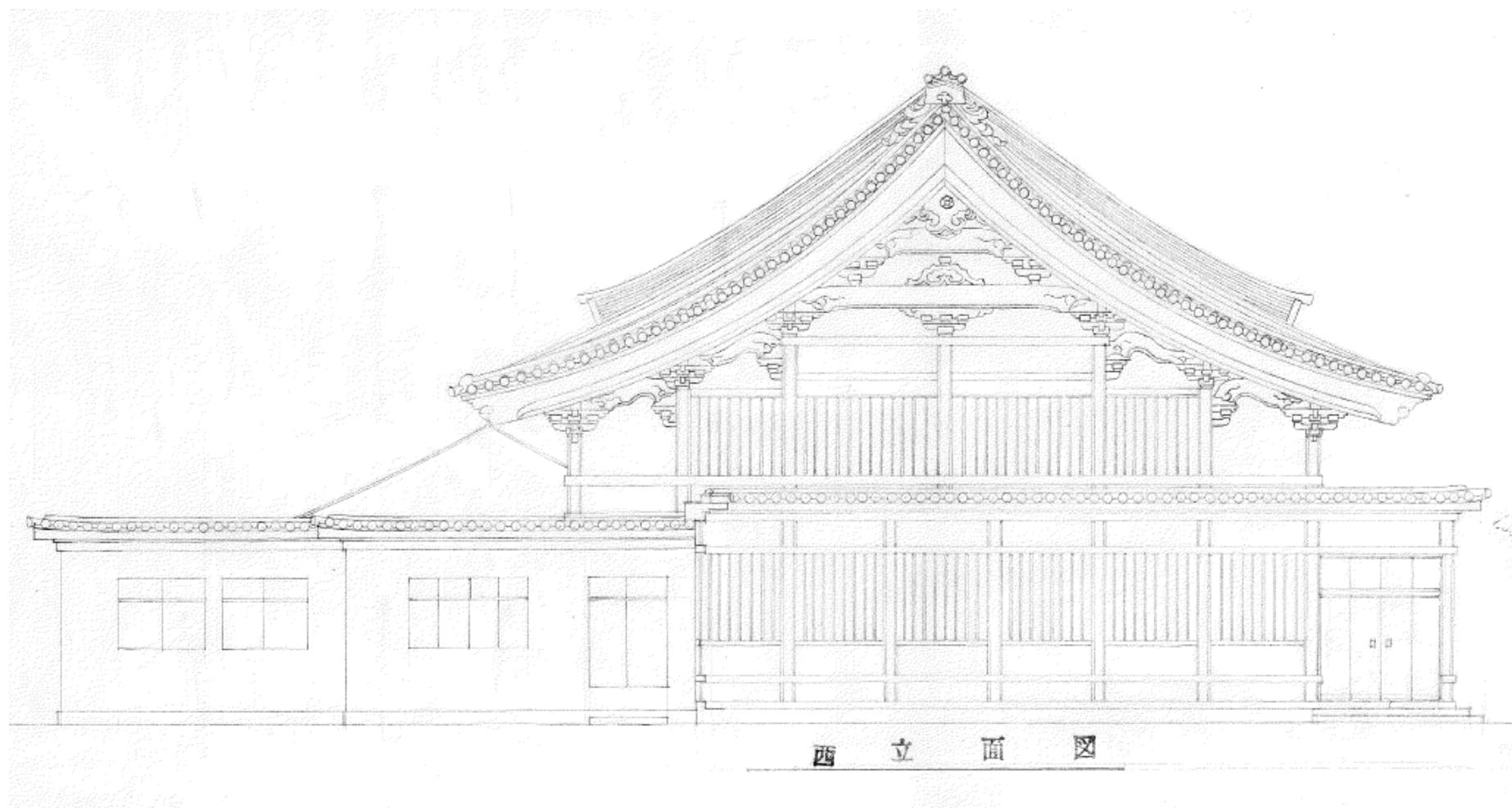
書院の右手に大聖閣





标题 _____ _____ _____	设计 _____ _____ _____	审核 _____ _____ _____	图号 A107 设计单位 北京工业大学建筑学院·建筑研究所 设计日期 2011.12 比例 1:100 大岗 画
-------------------------------	-------------------------------	-------------------------------	--

大岗建筑研究所
 一级注册建筑师 刘大岗 200418
 一级注册结构工程师 刘大岗 200518
 注册建筑师 大岗 画



書院内部



年月	西暦	工事名	所在地	工事期間	助手	構造設計	施工	構造種別
昭和59	1984	光明寺 庫裏、書院	神奈川県 鎌倉市	昭和59～60	松浦弘二	松本構造設計	大林組	RC造



(インターネットより借用)



回の

す。

常用)







