

# 須賀谷原遺跡

埼玉県比企郡嵐山町菅谷 所在

須賀谷原古戦場の主戦場推定地という



土壙墓群の墓域であった場所を片づけて塚を築き、新たに墓を作っていたのだそうだ









出土した五輪塔が堂の中に置かれている



















この辺り一帯が須賀谷原古戦場か





菅谷館方面



平沢寺方面





## 「中世墓資料集成」 埼玉県 151 須賀谷原遺跡

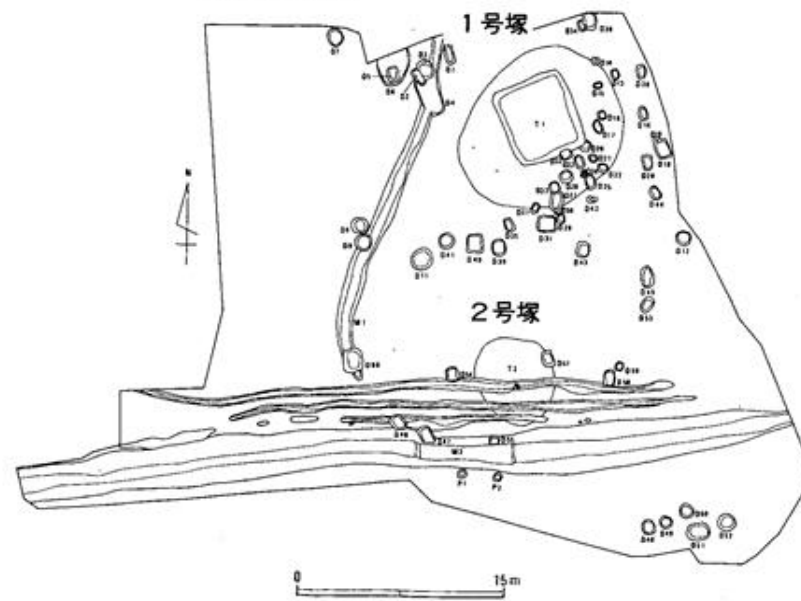
データ [画像\(3枚\)](#)

番号	151
遺跡名	須賀谷原遺跡
所在地	嵐山町大字菅谷
時代	15世紀後半～16世紀前半
立地環境	河岸段丘上に立地。
遺構の概要	塚跡2基。1号塚跡：塚下に方形土坑がある。マウンド構築途中に火葬骨を納めた曲物？を置き、板碑片と台石で蓋をした後さらに塚状に盛り上げている2号塚跡：表面から上層に玉石多量土坑59基。1号塚跡の下から16基。2号塚跡かた1基。周辺から42基。
遺物の概要	1号塚跡：南半裾部からかわらけ多数。方形土坑から銭貨4枚、上面から経石。2号塚跡：板碑片、五輪塔片。土坑：かわらけ、銭貨、白磁皿、板碑片、五輪塔片、経石。
自然化学分析	
調査所見	塚跡と土坑墓で構成された墓域。土坑墓を壊して塚跡を作る。墓域は東西25m、南北35mほどの広がり。
備考	
経緯度	東経 139°18'52" 北緯 36°2'6" <a href="#">地図へ</a>

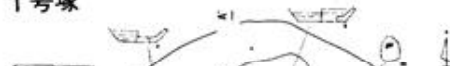
ホームページより

# 11-151 須賀谷原遺跡

全体図(1/500)



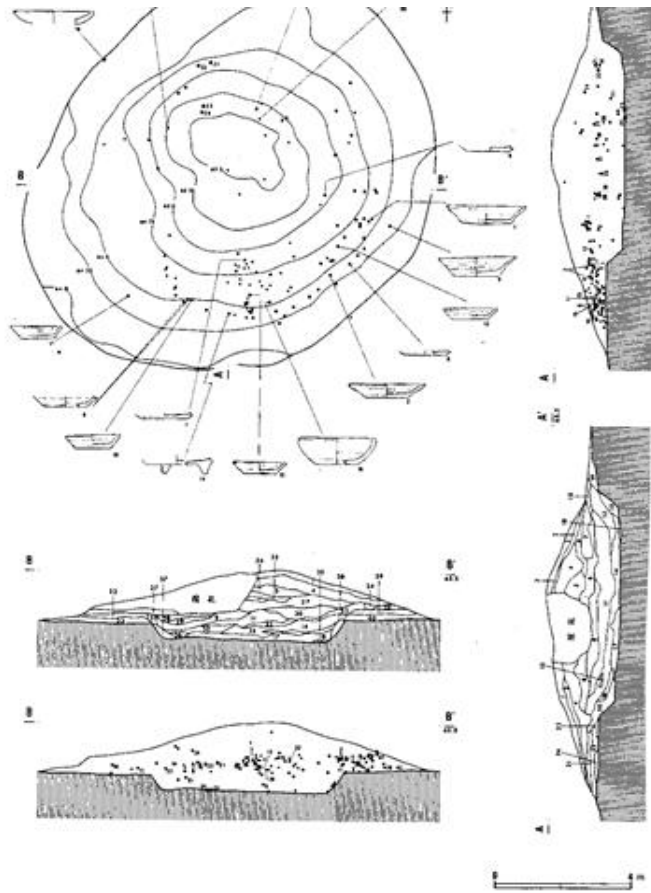
1号塚



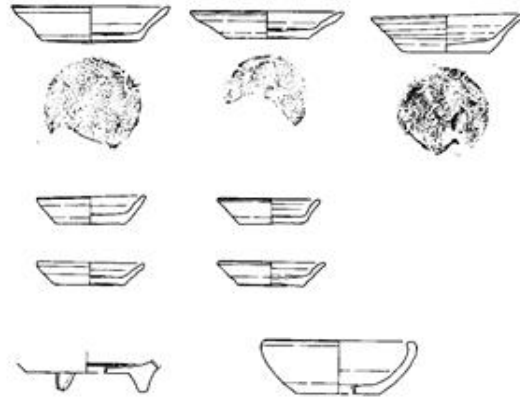
1号塚下面板碑基部出土状況







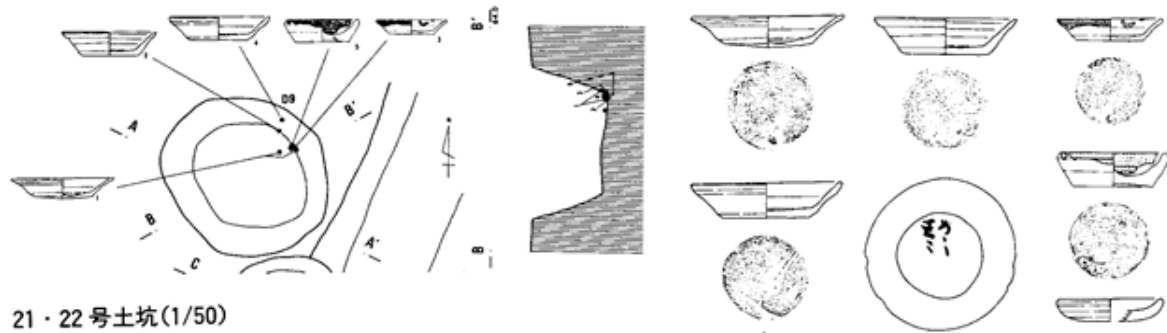
出土遺物(1/5)



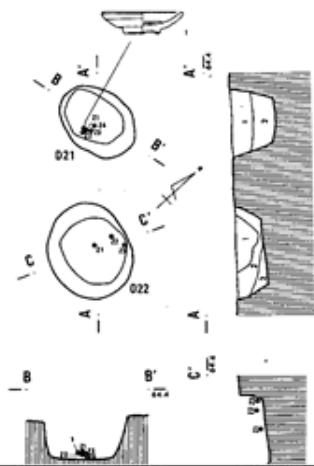
ホームページより

# 11-151 須賀谷原遺跡

9号土坑(1/50)・出土遺物(1/5)



21・22号土坑(1/50)



21号土坑出土遺物(1/5)、錢貨(1/2)

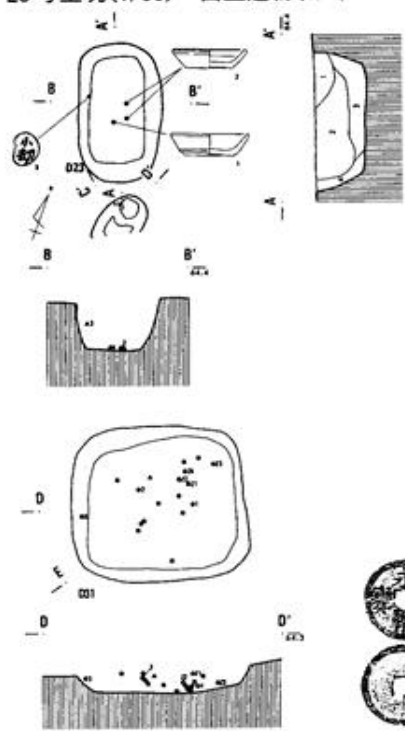


22号土坑出土錢貨(1/2)

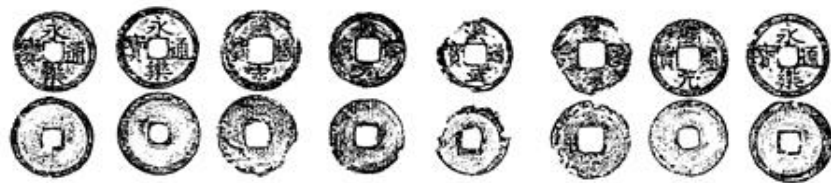
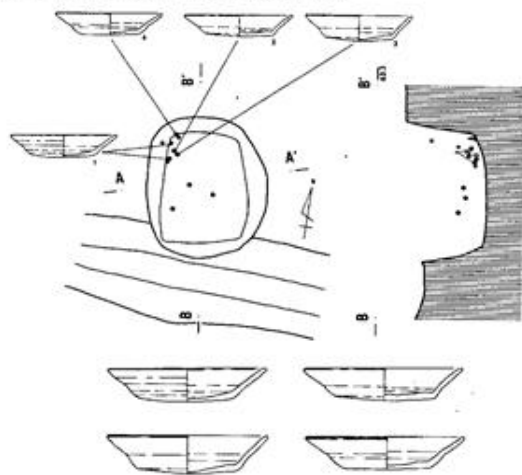




23号土坑(1/50)・出土遺物(1/5)



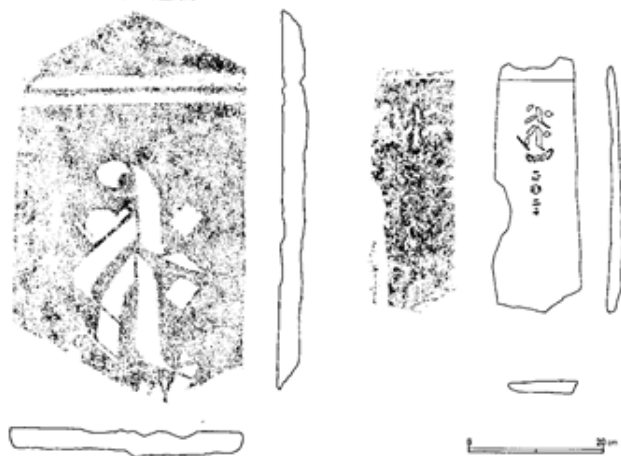
54号土坑(1/50)・出土遺物(1/5)



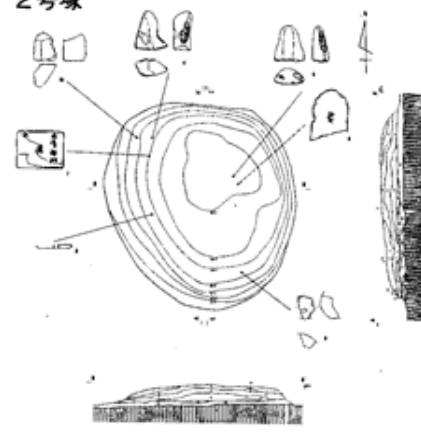
ホームページより

# 11-151 須賀谷原遺跡

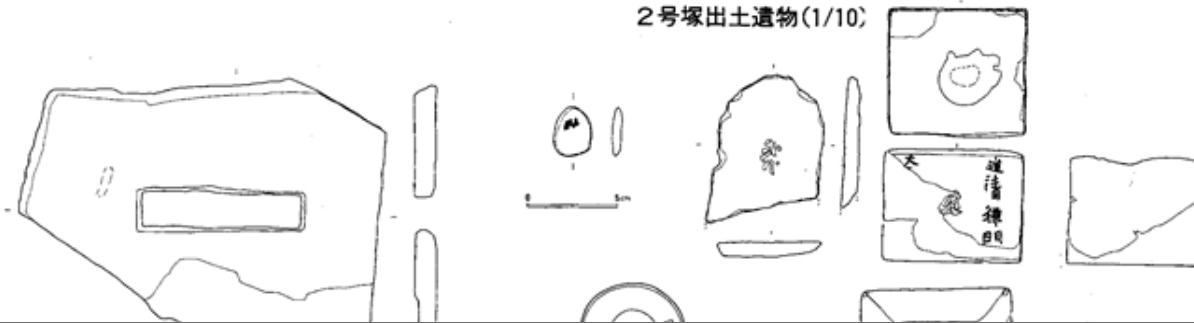
1号塚下出土遺物



2号塚

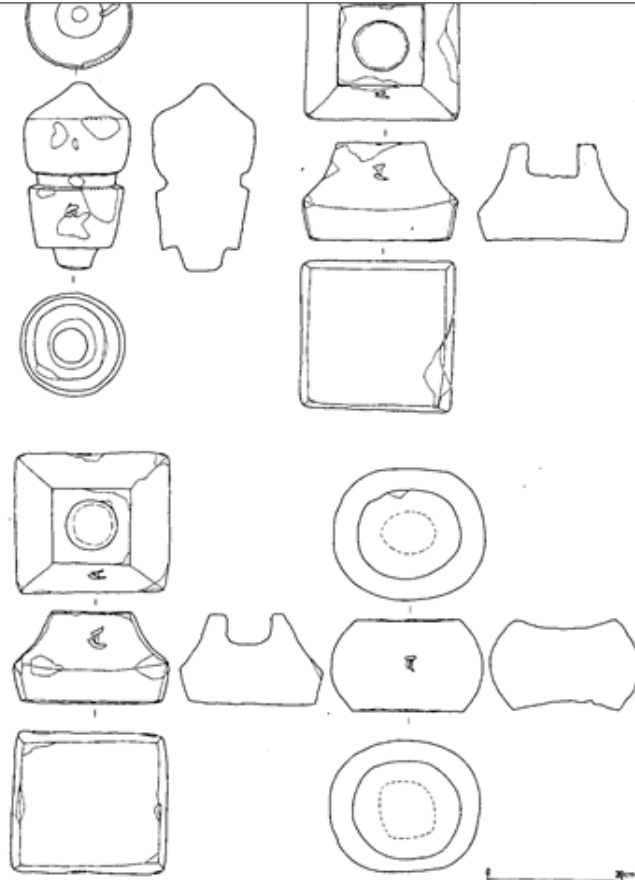
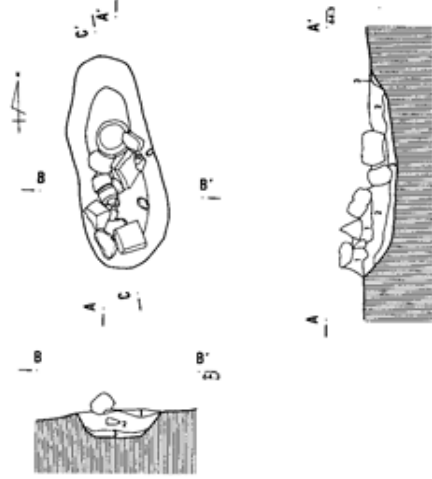


2号塚出土遺物(1/10)





1号土坑・出土石塔類(1/10)



ホームページより

参考ホームページ

<http://ckk12850.exblog.jp/13554956/>

[http://michis27.main.jp/ranzan\\_folder/ranzan-sugaya-S03.html](http://michis27.main.jp/ranzan_folder/ranzan-sugaya-S03.html)

<http://gbs3.rds.toyo.ac.jp/chuseibo/data/C11/151/index.html>





