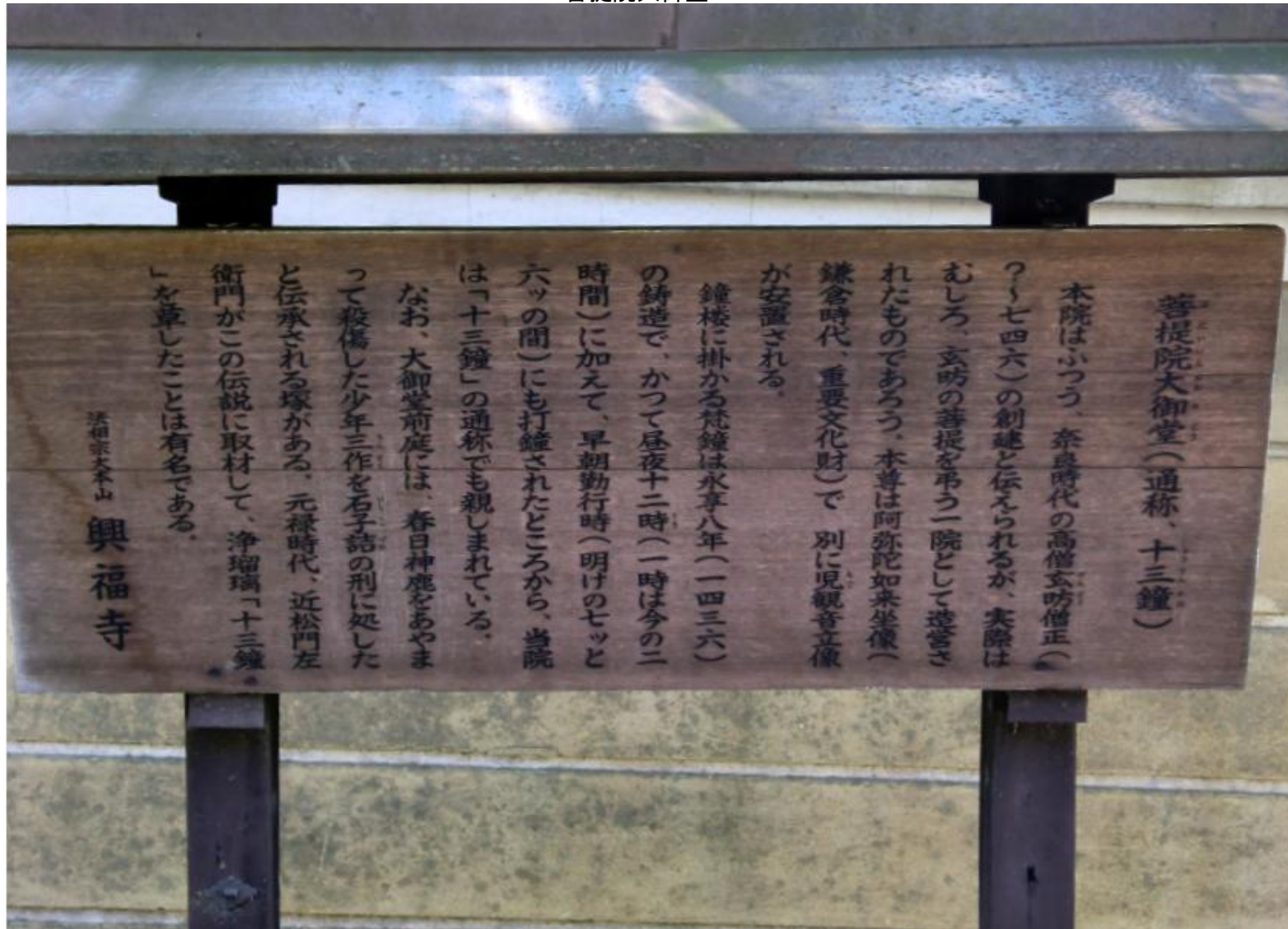


# [興福寺菩提院大御堂]見学レポート

菩提院大御堂



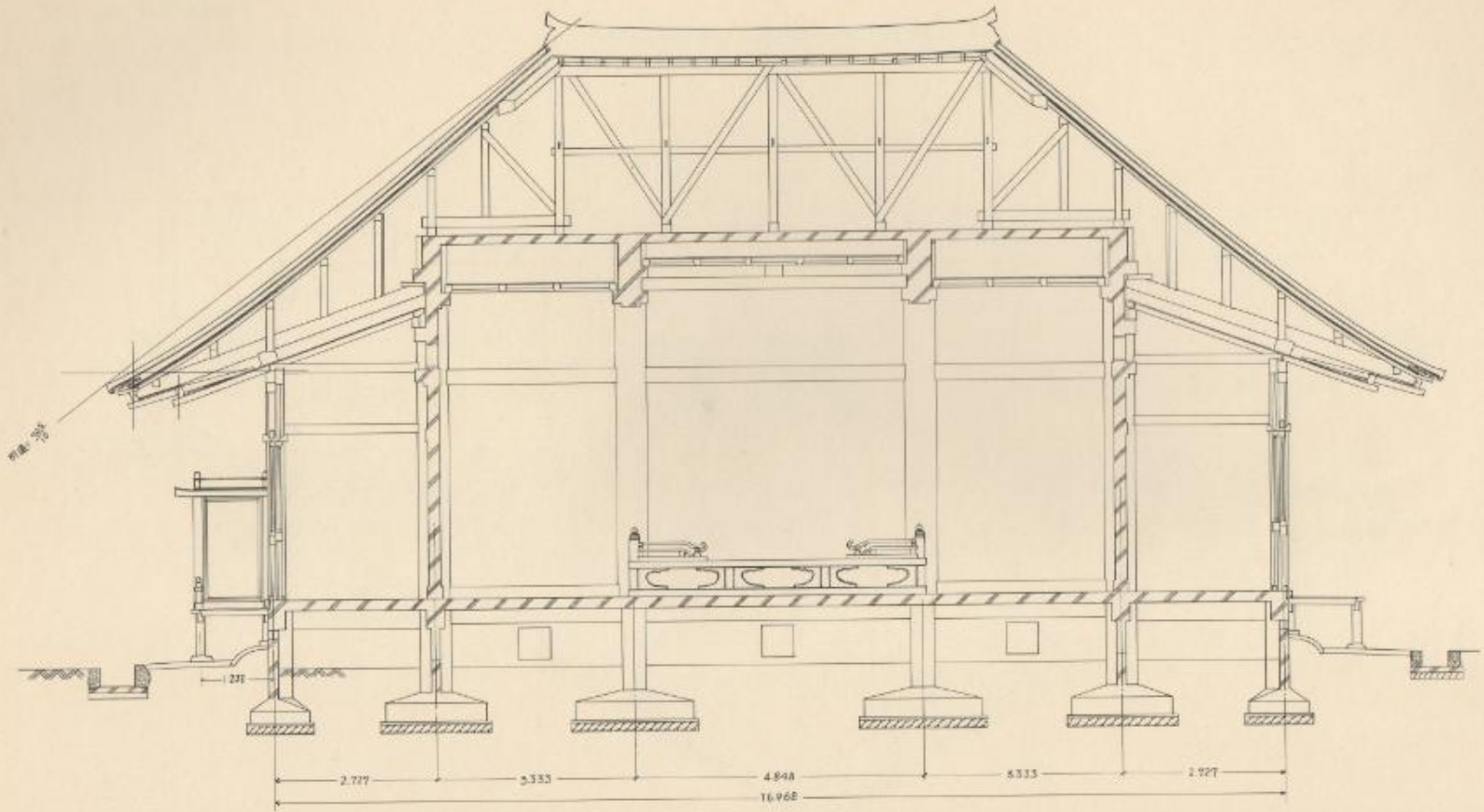
菩提院大御堂(室町時代)/昭和41年大岡實建築研究所設計の興福寺菩提院(RC造)



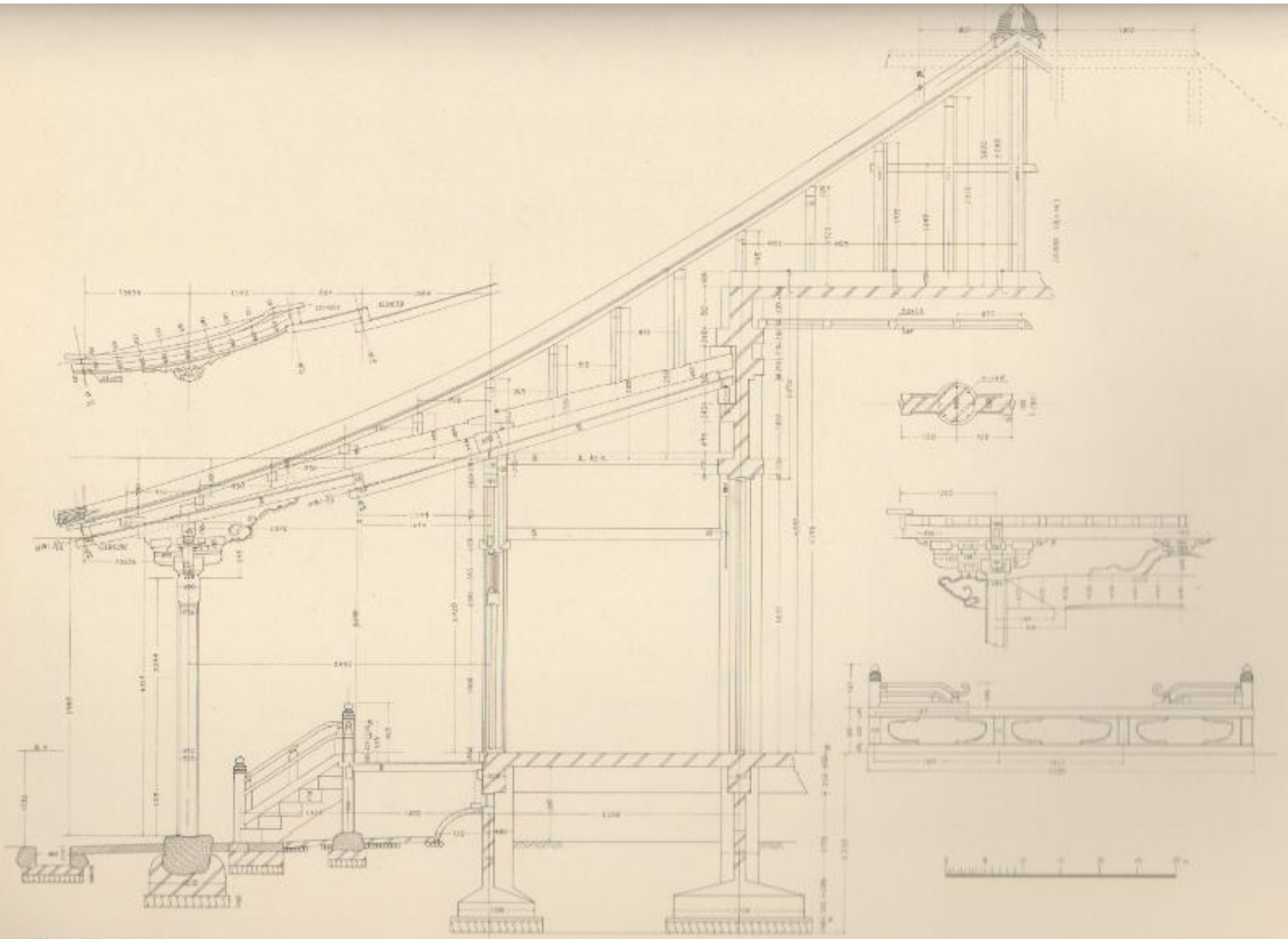








第 6 1 图 竣工桁行断面图



第64圖 竣工設計圖

「興福寺菩提院大御堂は天正8年(1580)建立の仏堂だったが傷みが激しく建て替えられる事になった。工事はS42.5～S45.3に行なわれ、内陣を鉄筋コンクリートとし外部に旧来の木造部分が残された。その工事の設計監理を大岡博士が行なっている。」  
興福寺菩提院大御堂復興工事報告書より

組立工事の工事請負者名として奥義弘氏の名があり、興福寺仮本堂、念法真教如来堂や延命寺本堂(大阪府河内)で助手を務めた大庫建設の技術者である